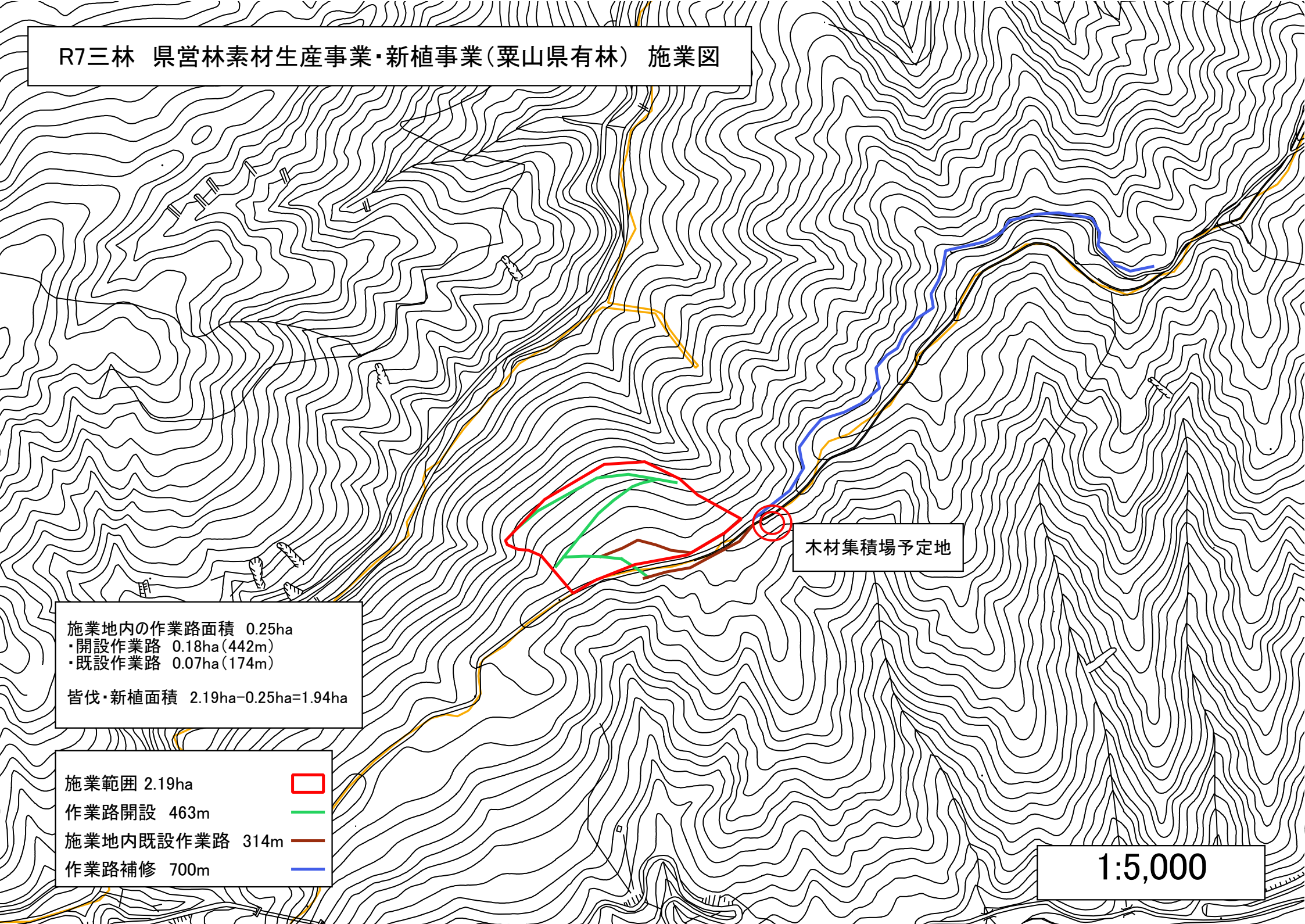


R7三林 県営林素材生産事業・新植事業(栗山県有林) 施業区



施業地内の作業路面積 0.25ha
・開設作業路 0.18ha(442m)
・既設作業路 0.07ha(174m)

皆伐・新植面積 $2.19\text{ha} - 0.25\text{ha} = 1.94\text{ha}$

施業範囲 2.19ha



作業路開設 463m



施業地内既設作業路 314m



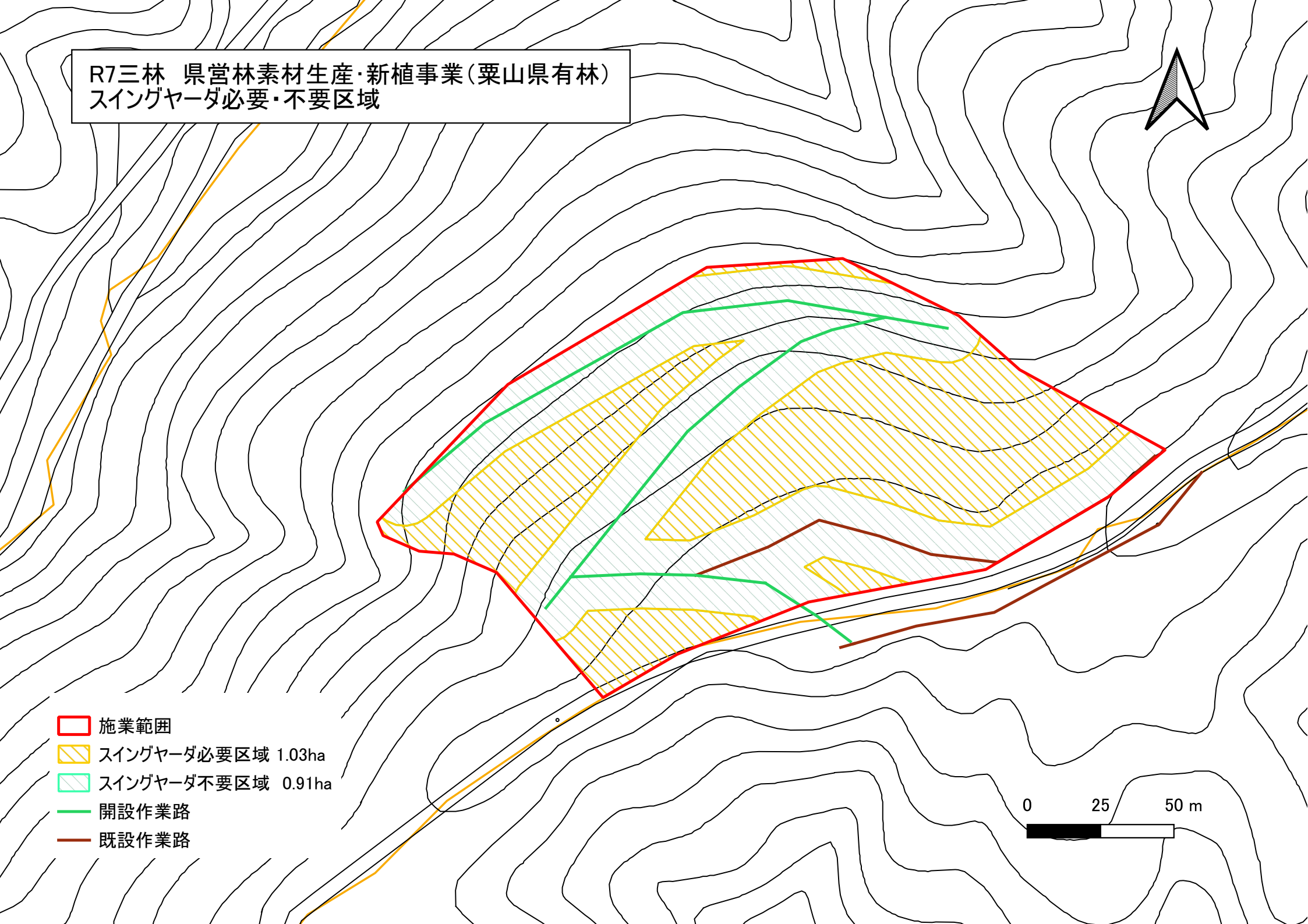
作業路補修 700m



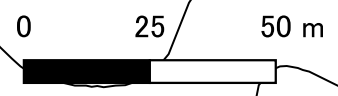
木材集積場予定地

1:5,000

R7三林 県営林素材生産・新植事業(栗山県有林)
スイングヤード必要・不要区域



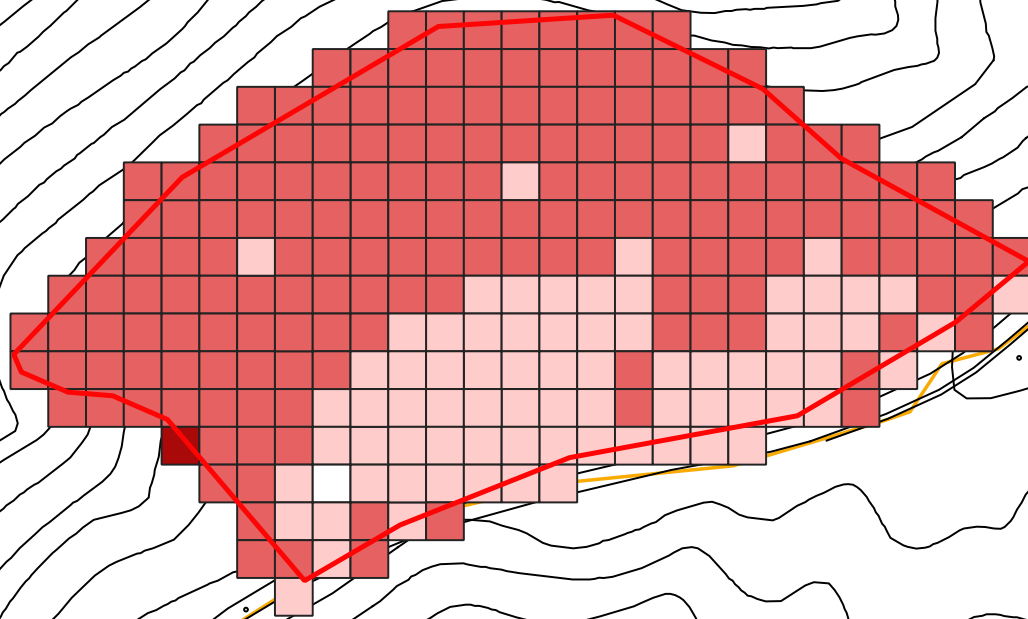
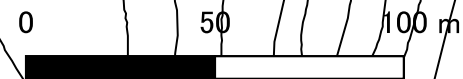
- 施業範囲
- スイングヤード必要区域 1.03ha
- スイングヤード不要区域 0.91ha
- 開設作業路
- 既設作業路



R7三林 県営林素材生産・新植事業(栗山県有林)
傾斜



- 傾斜-施業地
- 10° 以下
 - 10 - 25
 - 25 - 50
 - 50° 以上

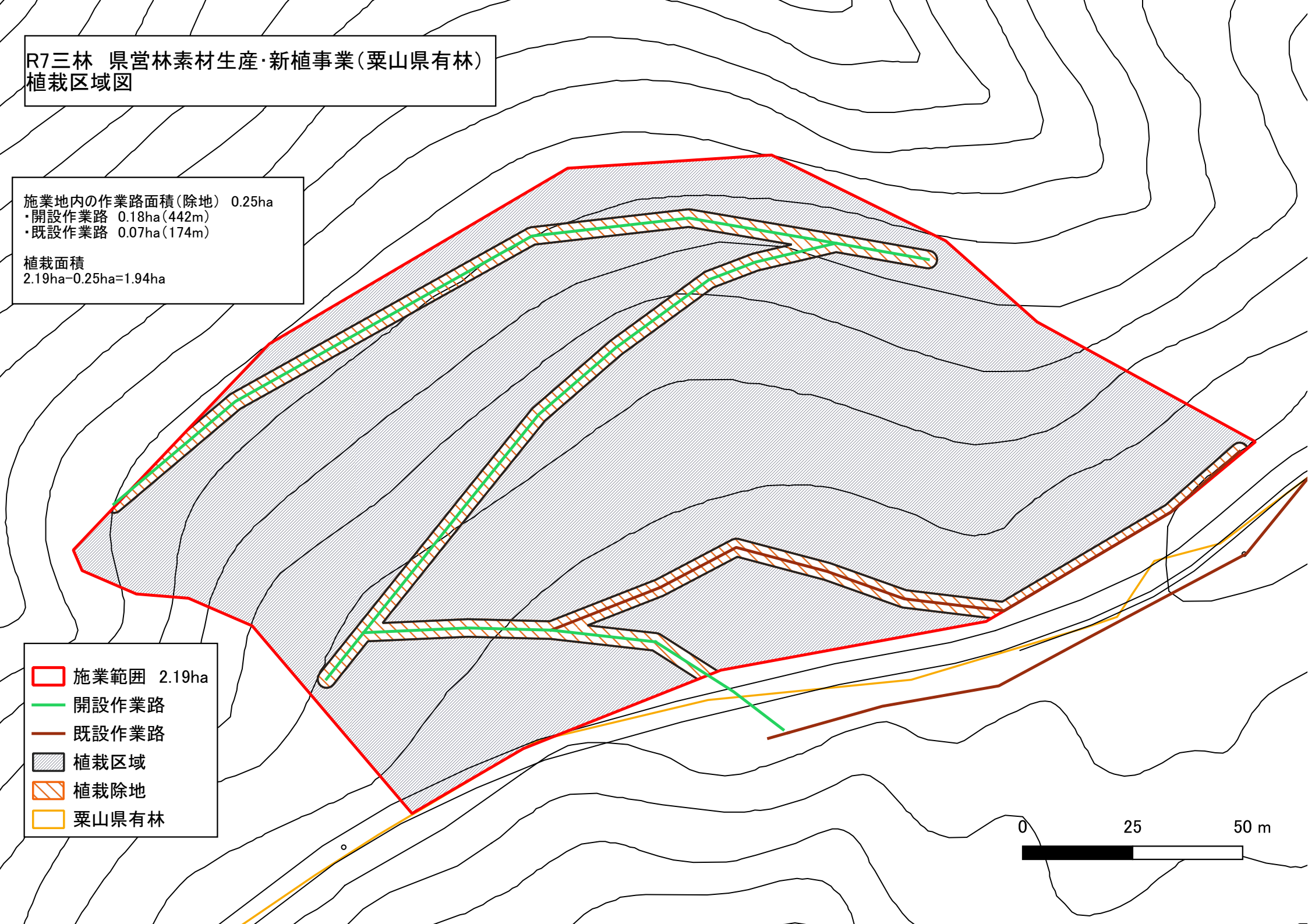
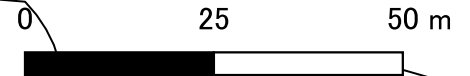


R7三林 県営林素材生産・新植事業(栗山県有林)
植栽区域図

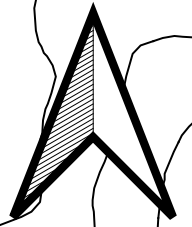
施業地内の作業路面積(除地) 0.25ha
・開設作業路 0.18ha(442m)
・既設作業路 0.07ha(174m)

植栽面積
2.19ha-0.25ha=1.94ha

- 施業範囲 2.19ha
- 開設作業路
- 既設作業路
- 植栽区域
- 植栽除地
- 栗山県有林



R7三林 県営林素材生産・新植事業(栗山県有林)
地拵え区域図



- 栗山施行候補地
- 施業範囲(皆伐・新植)
 - 機械地拵え 0.52ha
 - 人力地拵え 1.42ha
 - 植栽除地(作業路区域)
 - 開設作業路
 - 既設作業路
 - 栗山県有林

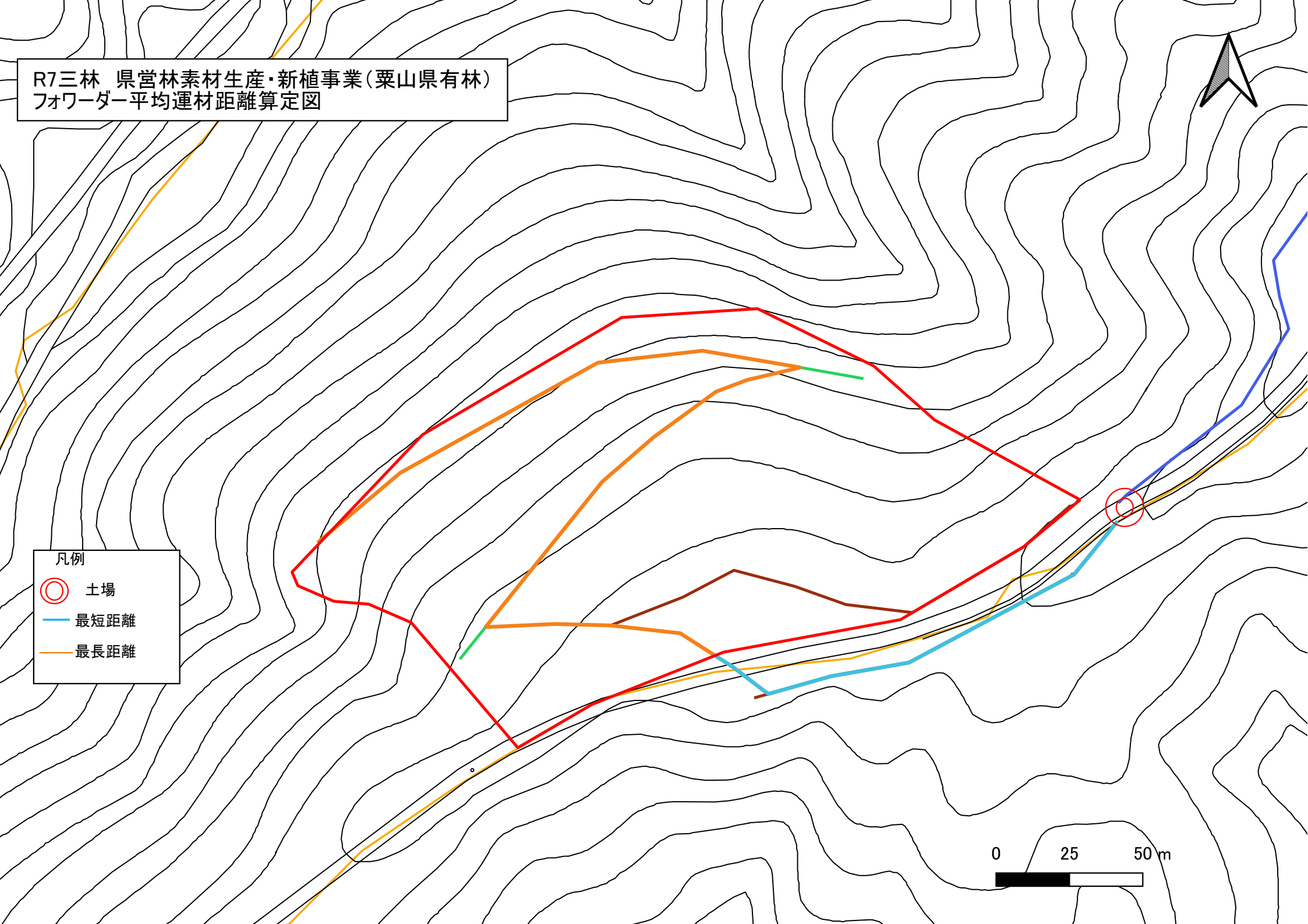
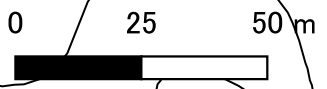
0 25 50 m



R7三林 県営林素材生産・新植事業(栗山県有林)
フォワーダー平均運材距離算定図



- 凡例
- 土場
 - 最短距離
 - 最長距離



R7三林 県営林素材生産・新植事業(栗山県有林) 施行定規図

【丸太横断工標準施工図】

